

DĖL J. JANONIO KVARTALO DETALIOJO PLANO ANTROSIOS KOREKTŪROS SPRENDINIŲ DERINIMO

Atsakymas į 2024 m. birželio 7 d. Aplinkos apsaugos agentūros Taršos prevencijos departamento raštu REG333877 pateiktas pastabas.

1. Vadovaujantis Molėtų miesto teritorijos bendruoju planu, dalis planuojamos teritorijos (skl. Nr. 7 ir Nr. 8) patenka į regioninės svarbos migracijos koridorių, kur nustatytas kraštovaizdžio natūralumą ir gyvybingumą atstatančių elementų integravimas ir atkūrimas degraduotose (urbanizuotose) teritorijose (G), atsižvelgiant į tai kas išdėstyta, priklausomųjų želdynų dalys sklypuose Nr. 7 ir Nr. 8, turi būti tikslinamos, vadovaujantis Priklausomųjų želdynų normų (plotų) nustatymo tvarkos aprašo reikalavimais.

Atsakymas.

Atsižvelgiant į Priklausomųjų želdynų normų (plotų) nustatymo tvarkos aprašo reikalavimus patikslintas sklypų Nr. 7 ir Nr. 8 mažiausias želdynams priskiriamas plotas nuo viso žemės sklypo ploto, proc. – $\geq 20\%$ (Komerčinės paskirties objektų teritorijos (K)); $\geq 35\%$ (Vienbučių ir dvibučių gyvenamųjų pastatų teritorijos (G1)).

Mažiausias želdynams priskiriamas plotas nuo viso žemės sklypo ploto, proc. sklypams patikslintas brėžiniuose bei aiškinamojo rašo 23, 28, 29 puslapiuose.

2. Prašome patikslinti informaciją dėl planuojamoje teritorijoje esantiems paviršiniams vandens telkiniams, nustatytos apsaugos zonos ir pakrantės apsaugos juostos. Atkreipiame dėmesį, jog vadovaujantis Lietuvos Respublikos aplinkos ministro 2022 m. rugsėjo 2 d. įsakymo Nr. D1-293 „Dėl Lietuvos Respublikos aplinkos ministro 2001 m. lapkričio 7 d. įsakymo Nr. 540 „Dėl Paviršinių vandens telkinių apsaugos zonų ir pakrančių apsaugos juostų nustatymo tvarkos aprašo patvirtinimo“ (toliau – Aprašas) pakeitimo“ preambulės 2.2 papunkčio nuostatomis, sprendiniai, susiję su veiklos reglamentavimu paviršinių vandens telkinių apsaugos zonoje ir paviršinių vandens telkinių pakrančių apsaugos juostose negali būti koreguojami ar tikslinami ir turi būti paliekami tokie pat, kaip patvirtintuose teritorijų planavimo dokumentuose ir (ar) žemės valdos projektuose arba statinių projektuose, kai išduotas statybą leidžiantis dokumentas, kol teisės aktų nustatyta tvarka nėra patvirtintas žemėlapis ir (ar) schema, kuriuose nustatomos paviršinių vandens telkinių apsaugos zonos ir paviršinių vandens telkinių pakrantės apsaugos juostos.

Taip pat atkreipiame dėmesį, jog Aprašo reikalavimai taikomi tik Lietuvos Respublikos specialiųjų žemės naudojimo sąlygų įstatymo 6 straipsnio 1 dalies 6 punkte nurodytam planui, žemėlapiui ir (ar) schemai rengti, ir negali būti taikomas rengiant teritorijų planavimo dokumentus. Įvertinus tai, jog minėtas planas, žemėlapis ir (ar) schema neparengtas ir nepatvirtintas įstatymų nustatyta tvarka, jo duomenys negali būti naudojami ir perkeliama rengiant teritorijų planavimo dokumentus. Atsižvelgiant į tai kas išdėstyta, manome, jog paviršinio vandens telkinio pakrantės apsaugos juosta ir apsaugos zona turėtų būti palikta, kaip buvo nustatyta patvirtintame teritorijų planavimo dokumente, arba tikslinama, vadovaujantis kitais įstatymų nustatytais būdais.

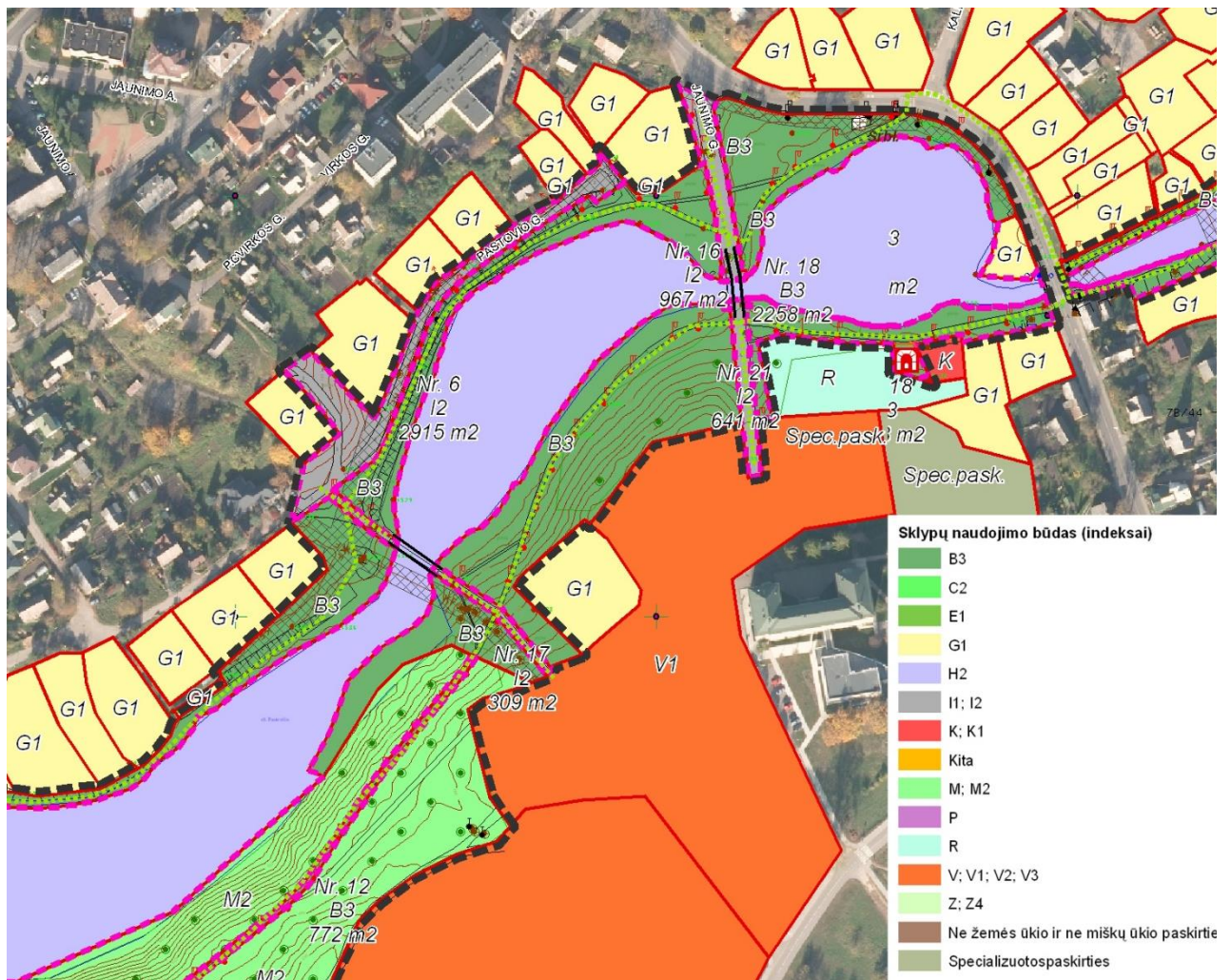
Atsakymas.

Paviršinių vandens telkinių apsaugos zonos ir pakrančių apsaugos juostos nustatomos vadovaujantis Paviršinių vandens telkinių apsaugos zonų ir pakrančių apsaugos juostų nustatymo tvarkos aprašu, patvirtintu Lietuvos Respublikos aplinkos ministro 2001 m. lapkričio 7 d. įsakymu Nr. 540 „Dėl paviršinių vandens telkinių apsaugos zonų ir pakrančių apsaugos juostų nustatymo tvarkos aprašo patvirtinimo“ (su vėlesniais pakeitimais).

Detalusis planas pradėtas rengti po 2023 m. sausio 1 d., todėl detaliojo plano rengimui taikomas nuo 2023 m. sausio 1 d. (su vėlesniais pakeitimais) Paviršinių vandens telkinių, apsaugos zonų ir pakrančių apsaugos juostų nustatymo tvarkos aprašas, ko pasėkoje sprendiniai susiję su veiklos reglamentavimu paviršinių vandens telkinių apsaugos zonoje ir paviršinių vandens telkinių pakrančių apsaugos juostose negali būti koreguojami ar tikslinami ir turi būti paliekami tokie pat, kaip patvirtintuose teritorijų planavimo dokumentuose ir (ar) žemės valdos projektuose arba statinių projektuose, kai išduotas statybą leidžiantis dokumentas, kol teisės aktų nustatyta tvarka nėra patvirtintas žemėlapis ir (ar) schema, kuriuose nustatomas paviršinių vandens telkinių apsaugos zonos ir paviršinių vandens telkinių pakrantės apsaugos juostos.

2014 m. liepos 24 d. Molėtų rajono savivaldybės tarybos sprendimu Nr. B1-116, patvirtintas Rekreacinių vandens telkinių ir gretimų teritorijų Molėtų mieste detalusis planas.

Šis detalusis planas atitinka LR Specialiųjų žemės naudojimo sąlygų įstatymo II skirsnio, 6 straipsnio, 1 punkte pateiktą nuostatą.



Error! No text of specified style in document.. 1 pav. Ištrauka iš Rekreacinių vandens telkinių ir gretimų teritorijų Molėtų mieste detaliojo plano sprendinių brėžinio

Šio detaliojo plano sprendiniais Paviršinių vandens telkinių pakrantės apsaugos juostos B3, E1 ir M2 sklypuose yra **sutapdinamos su vandens telkinių kranto linija**. Kitokio naudojimo būdo sklypuose nustatoma apsaugos juosta 5 m atstumu:

- Kai pakrantės šlaitas yra, atstumas matuojamas nuo šlaito ribos,
- Kai pakrantės šlaito nėra – nuo kranto linijos.

Vėliau rengtame, J. Janonio kvartalo detaliojame plane, patvirtintame 2016 m. gruodžio 29 d. Molėtų rajono savivaldybės administracijos direktoriaus įsakymu Nr. B6-1139 paviršinio vandens pakrantės apsaugos juostų bei paviršinių vandens telkinių apsaugos zonų fizinės ribos nebuvo nustatytos.

J. Janonio kvartalo detaliojo plano antrojoje korektūroje paviršinio vandens pakrantės apsaugos juostos nekeičiamos ir nenustatomos, nes buvo nustatytos Rekreacinių vandens telkinių ir gretimų teritorijų Molėtų mieste detaliojimo planu.

J. Janonio kvartalo detaliojo plano antrojoje korektūroje nagrinėjami sklypai (kad. Nr. 6252/00054:148, kad. Nr. 6252/0005:146 ir kad. Nr. 6252/0005:147) palei Pastovėlio ežerą, rekreacinių vandens telkinių ir gretimų teritorijų Molėtų mieste detaliojame plane yra pažymėti indeksu B3. Šiuose sklypuose paviršinių vandens telkinių pakrantės apsaugos juostos yra sutapdinamos su vandens telkinių kranto linija.

Paviršinių vandens telkinių apsaugos zonų ir pakrančių apsaugos juostų sprendiniai Rekreacinių vandens telkinių ir gretimų teritorijų Molėtų mieste detaliojam planui buvo nustatyti vadovaujantis Paviršinių vandens telkinių, apsaugos zonų ir pakrančių apsaugos juostų nustatymo tvarkos aprašo suvestine redakcija iki 2022 m birželio 22 d., III skyriaus 6.2 papunkčiu apsaugos juostos nenustatomos užstatytose miestų dalyse, kai prie paviršinio vandens telkinio yra įrengta arba numatoma įrengti bendro naudojimo krantinę ir/arba kitą viešą rekreacinę įrangą (statinius) arba planuojama statyti paviršinių nuotekų valymo įrenginius (tik tais atvejais, kai esama nuotekų tvarkymo sistema neturi valymo įrenginių), kurių statytojas ar užsakovas yra viešasis geriamojo vandens tiekėjas ir nuotekų tvarkytojas arba paviršinių nuotekų tvarkytojas.

Taip pat vadovaujantis aprašo 11 punktu miško žemėje prie 10 km ir trumpesnių upių, ežerų ir tvenkinių, kurių plotas mažesnis kaip 50 ha, miestų ir miestelių teritorijose prie visų paviršinių vandens telkinių, taip pat

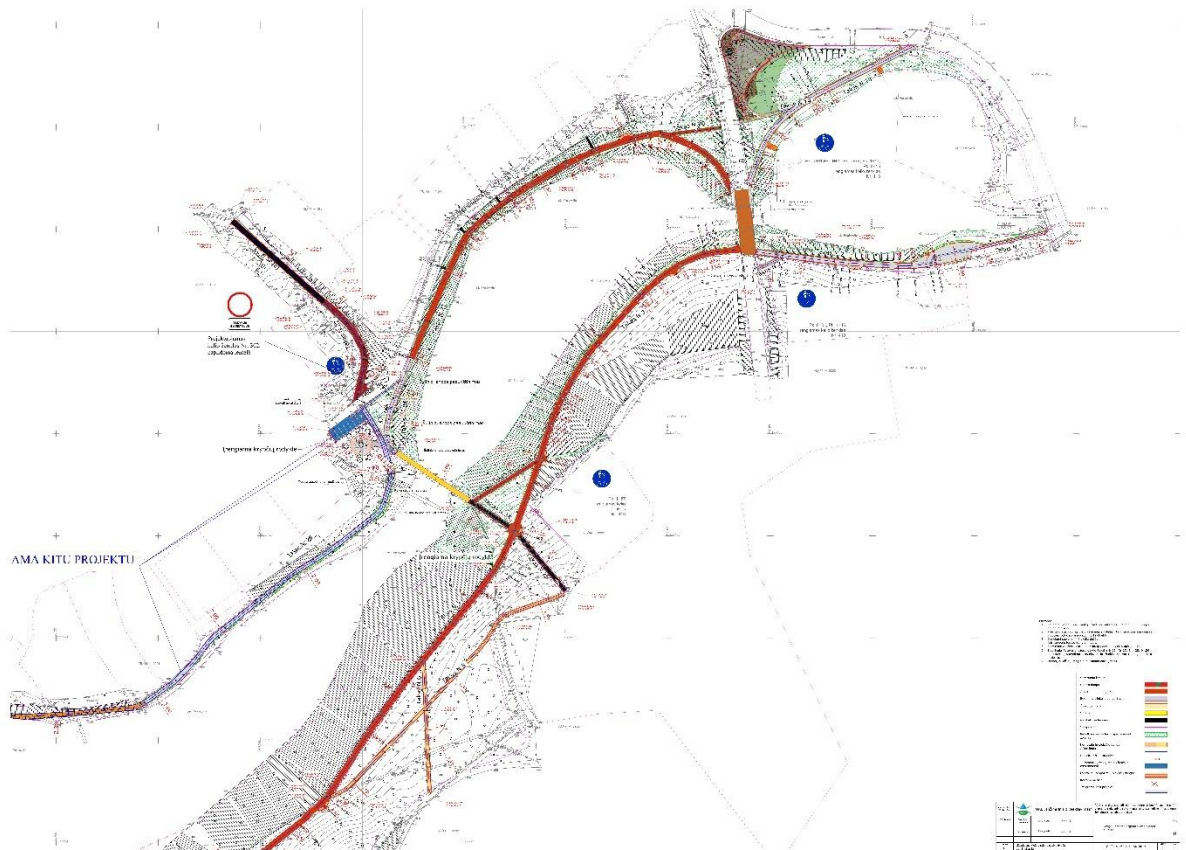
rekultivuotų į vandens telkinius karjerų – Apsaugos zonų plotis lygus pagal šio Tvarkos aprašo II skyriaus nuostatas tokiems paviršiniams vandens telkiniams nustatomų Apsaugos juostų pločiui.

Kadangi pakrantės apsaugos juostos nenustatytos, to pasėkoje buvo nenustatytos ir paviršinių vandens telkinių apsaugos zonos.

Paminėtina, kad 2018 metais buvo parengtas Viešosios aktyvaus laisvalaikio infrastruktūros plėtros dešinėje Pastovėlio ežero kranto pusėje ir Viešosios aktyvaus laisvalaikio infrastruktūros plėtros kairėje Pastovėlio ežero kranto pusėje techninis projektas, kurio pagrindu yra sutvarkytos Pastovėlio ežero krantinės.



Error! No text of specified style in document..2 pav. Sutvarkytos Pastovėlio ežero pakrantės



Error! No text of specified style in document..3 pav. parengtas Viešosios aktyvaus laisvalaikio infrastruktūros plėtros dešinėje Pastovėlio ežero kranto pusėje ir Viešosios aktyvaus laisvalaikio infrastruktūros plėtros kairėje Pastovėlio ežero kranto pusėje techninis projektas

Patikslinta informacija dėl pakrančių apsaugos juostų ir vandens telkinių apsaugos zonų patikslinta aiškinamojo rašo 41-43 puslapiuose.

Papildomai pateiktas aprašymas aiškinamojo rašo 7-9 psl. dėl TPD koregavimo apimties.

Pridedama pilna Rekreacinių vandens telkinių ir gretimų teritorijų Molėtų mieste detaliojo plano dokumentacija.

3. Vadovaujantis Lietuvos Respublikos Specialiųjų žemės naudojimo sąlygų įstatymo (toliau – Įstatymas) 100 straipsnio nuostatų reikalavimais, paviršinio vandens telkinio pakrantės apsaugos juostoje draudžiama formuoti kelius, privažiavimus ar statyti kitus inžinerinius statinius pažeidžiančius šio straipsnio nuostatas. Jūsų Detaliojo plano sprendiniuose numatomas kelio servitutas planuojamas paviršinio vandens telkinio pakrantės apsaugos juostoje, prašome pagrįsti ir pateikti informaciją, kokiu pagrindu numatytas kelio servitutas paviršinio vandens telkinio pakrantės apsaugos juostoje, arba pakeisti sprendinius

Atsakymas.

J. Janonio kvartalo detaliojo plano antrojoje korektūroje paviršinio vandens pakrantės apsaugos juostos nekeičiamos ir nenustatomos, nes buvo nustatytos Rekreacinių vandens telkinių ir gretimų teritorijų Molėtų mieste detalioju planu, patvirtintu 2014 m. liepos 24 d. Molėtų rajono savivaldybės tarybos sprendimu Nr. B1-116.

Tokiu atveju detaliojo plano sprendiniuose nustatytas servitutas nepatenka į paviršinio vandens telkinių apsaugos juostas.

Projekto vadovė

Lina Panavaitė