



**BIRŠTONO SAVIVALDYBĖS ADMINISTRACIJOS
DIREKTORIUS**

**ĮSAKYMAS
DĖL ŽEMĖS SKLYPO (KADASTRO NR. 1201/0005:484 BIRŠTONO M. K. V.),
ESANČIO BIRŠTONE, SAULĖGRAŽŲ G. 2, NAUDOJIMO PASKIRTIES IR BŪDO
KEITIMO**

2023 m. sausio 24 d. Nr. (6.4.E.)-AVE-036
Birštonas

Vadovaudamasi Lietuvos Respublikos teritorijų planavimo įstatymo 20 straipsnio 2 dalies 2 punktu, Lietuvos Respublikos žemės įstatymo 24 straipsnio 2 dalimi, Pagrindinės žemės naudojimo paskirties ir būdo nustatymo ir keitimo tvarkos bei sąlygų aprašu, patvirtintu Lietuvos Respublikos Vyriausybės 1999 m. rugsėjo 29 d. nutarimu Nr. 1073 „Dėl pagrindinės žemės naudojimo paskirties ir būdo nustatymo ir keitimo tvarkos aprašo patvirtinimo“, Žemės naudojimo būdų turinio aprašu, patvirtintu Lietuvos Respublikos žemės ūkio ministro ir Lietuvos Respublikos aplinkos ministro 2005 m. sausio 20 d. įsakymu Nr. 3D-37/D1-40 „Dėl Žemės naudojimo būdų turinio aprašo patvirtinimo“, Birštono kurorto bendrojo plano sprendinių korektūros keitimu, patvirtintu Birštono savivaldybės tarybos 2019 m. gruodžio 20 d. sprendimu Nr. TS-213 „Dėl Birštono kurorto bendrojo plano sprendinių korektūros keitimo patvirtinimo“ bei atsižvelgdama į žemės sklypo (kadastro Nr. 1201/0005:484 Birštono m. k. v.) savininko 2022 m. lapkričio 8 d. prašymą,

k e i č i u žemės sklypo (kadastro Nr. 1201/0005:484 Birštono m. k. v.), esančio Birštone, Saulėgražų g. 2, žemės naudojimo paskirtį iš „Žemės ūkio paskirties žemė“ į „Kitos paskirties žemė“, naudojimo būdą iš „Kiti žemės ūkio paskirties žemės sklypai“ į „Vienbučių ir dvibučių gyvenamųjų pastatų teritorijos“ pagal Birštono kurorto bendrojo plano sprendinių korektūros sprendinius (pridedama ištrauka iš Birštono kurorto bendrojo plano).

Šis įsakymas per vieną mėnesį nuo jo paskelbimo arba įteikimo dienos gali būti skundžiamas Lietuvos Respublikos ikiteisminio administracinių ginčų nagrinėjimo tvarkos įstatymo nustatyta tvarka Lietuvos Respublikos administracinių ginčų komisijos Kauno apygardos skyriui (Laisvės al. 36, Kaunas) arba Lietuvos Respublikos administracinių bylų teisenos įstatymo nustatyta tvarka Regionų apygardos administraciniam teismui bet kuriuose teismo rūmuose (Kauno rūmai, A. Mickevičiaus g. 8 A, Kaunas; Šiaulių rūmai, Dvaro g. 80, Šiauliai; Panevėžio rūmai, Respublikos g. 62, Panevėžys; Klaipėdos rūmai, Galinio Pylimo g. 9, Klaipėda).

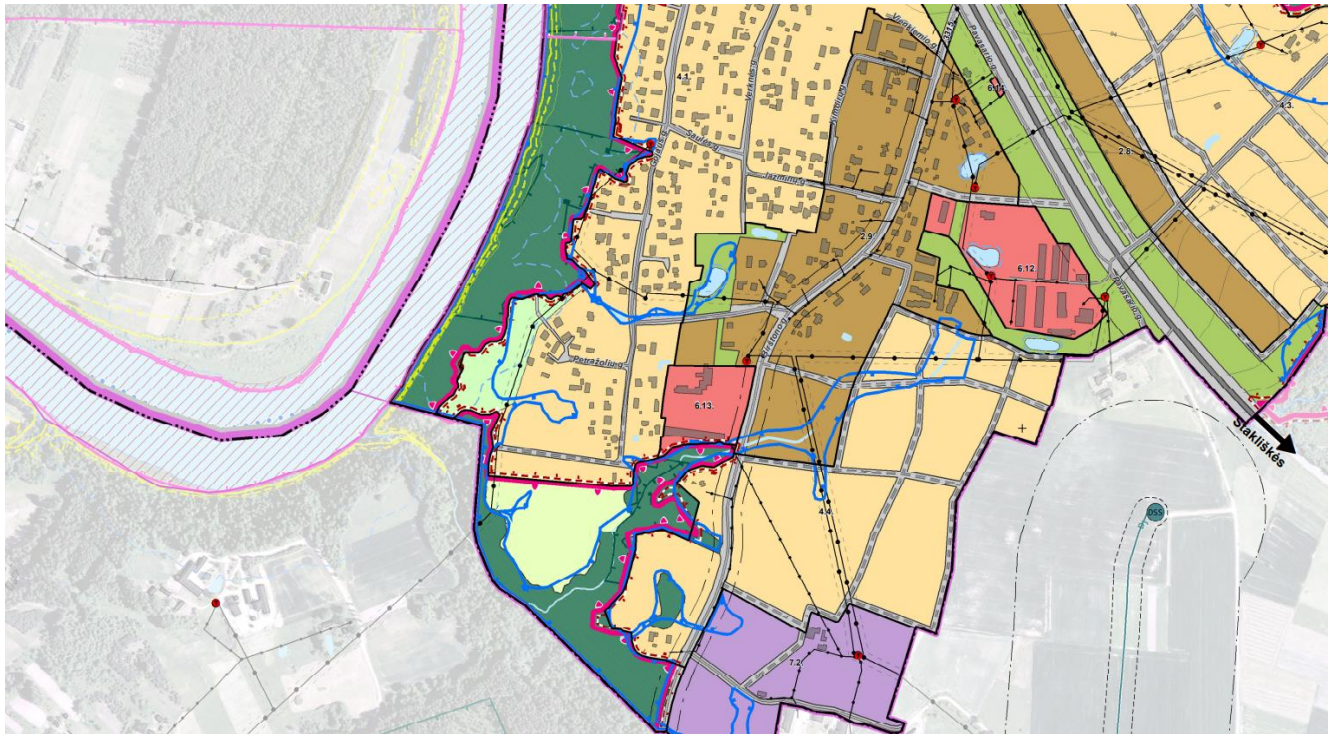
Administracijos direktorė

Jovita Tirvienė

Parengė
Marija Sorokina
2023-01-20

Birštono savivaldybės administracijos direktoriaus
2023 m. sausio 24 d.
įsakymo Nr. (6.4.E.)-AVE-036
priedas

Ištrauka iš Birštono kurorto bendrojo plano sprendinių korektūros keitimo, patvirtinto Birštono savivaldybės tarybos 2019 m. gruodžio 20 d. sprendimu Nr. TS-213 „Dėl Birštono kurorto bendrojo plano sprendinių korektūros keitimo patvirtinimo“, pagrindinio brėžinio (su teritorijų planavimo dokumentais galima susipažinti Lietuvos Respublikos teritorijų planavimo dokumentų registro interneto portale <http://www.tpdr.lt/>, TPDR dokumentų Nr. T00084202)



GYVENAMOSIŲ ZONŲ Miesto užstatymo intensyvumo zona.	4.1-4.4	U_GG_M_F	GV	KT, kitos paviršies žemė	GLK.VR.BJ.LIŽE	-	9	0,4	40	2	Territorijos, esančios buferinėje MKRP zonoje.
	4.5-4.6	U_GG_M_F	GV	KT, kitos paviršies žemė	GL	-	9	0,4	40	2	Territorijoms patenkamos į Nemuno kilpų regioninio parko (MKRP) tvarkymo plano G12 zoną taikomas Apisaugos reglamentas. Tipiniai apsaugos reglamentai: palaikomas bendras suiformavęs užstatymo pobūdis ir urbanistinė struktūra; vydomas statybos, aplėmimo radikaliai reorganizavimas, apribojama daugiabučiai renovacijos priemonėmis. *Paskelbtas MKRP nuostatomis, jos įsigalioja ir Birštono kurorto bendrojo plano korektūros keitimo sprendiniams.
	4.7	U_GG_M_F	GV	KT, kitos paviršies žemė	GLK.VR.BJ.LIŽE	-	9	0,4	40	2	Territorijoms patenkamos į Nemuno kilpų regioninio parko (MKRP) tvarkymo plano G12 zoną taikomas Apisaugos reglamentas. Tipiniai apsaugos reglamentai: išlaikomas esantis vizualinis gyvenamųjų pastatų, reikiama užstatymo intensyvumas; plotas, nedidėjantis žaliųjų erdvių, nejudamųjų statinių, gamtos atstovų ar tradicinių savybių saugomos objektų ar kompleksų, didinamas kraštovaizdžio erdvinis struktūrinis našumas, įpač šiuo pobūdiu reikšmingose vizualines apsaugos teritorijose; saugomas natūralus reljefo našumas ir pobūdis. *Paskelbtas MKRP nuostatomis, jos įsigalioja ir Birštono kurorto bendrojo plano korektūros keitimo sprendiniams.