



## BIRŠTONO SAVIVALDYBĖS TARYBA

### SPRENDIMAS DĖL KVARTALO TARP ALGIRDO G. IR NEMUNO UPĖS, BIRŠTONE, PATIKSLINTOS KONCEPCIJOS PRITARIMO

2015 m. vasario 6 d. Nr. TS-21  
Birštonas

Vadovaudamasi Lietuvos Respublikos vietos savivaldos įstatymo 16 straipsnio 2 dalies 44 punktu, 36, 37, 38 ir 39 straipsniais, 2014 m. rugpjūčio 25 d. Teritorijų planavimo proceso inicijavimo sutartimi Nr. (11.18)-IS-229 bei Birštono savivaldybės administracijos direktoriaus 2014 m. liepos 8 d. įsakymu Nr. AV-195 „Dėl detaliojo plano rengimo, finansavimo ir planavimo tikslų“, Birštono savivaldybės taryba **n u s p r e n d ž i a:**

Pritarti kvartalo tarp Algirdo g. ir Nemuno upės, Birštone, patikslintai koncepcijai (pridedama).

Šis sprendimas gali būti skundžiamas Lietuvos Respublikos administracinių bylų teisenos įstatymo nustatyta tvarka.

Savivaldybės merė

Nijolė Dirginčienė

# KVARTALO TARP ALGIRODO G. IR NEMUNO UPĖS BIRŠTONĖ KONCEPCIJA

- Privlomi teritorijos naudojimo reglamento reikalavimai:
- |   |   |
|---|---|
| T | T- KONKRETUS TERITORIJOS NAUDOJIMO TIPAS:   |
| 1 | 1- galimi žemės naudojimo būdai;  |
| 2 | 2- leistinas pastatų aukštis (metrais);   |
| 3 | 3- leistinas žemės sklypo užstatymo tankis;   |
| 4 | 4- leistinas žemės sklypo užstatymo intensyvumas;   |
| A | 5- statybos zona (žymima grafikiškai);  |
| B | 6- užstatymo tipas (išreikštas tekstinu apibūdinimu ir grafikiškai - statybos zona, statybos riba ar linija); |
| D | 7- servituti (žymima grafikiškai bei aprašoma aiškinajamame rašte);   |
| C | 8- susieikimo sistemos organizavimas (žymima grafikiškai bei aprašoma aiškinajamame rašte);                   |
- a, b, c, - papildomi teritorijos naudojimo reglamento reikalavimai.

Sklypo numerio ir jo ploto žymėjimas:

n - sklypo numeris  
m - sklypo plotas, m<sup>2</sup>

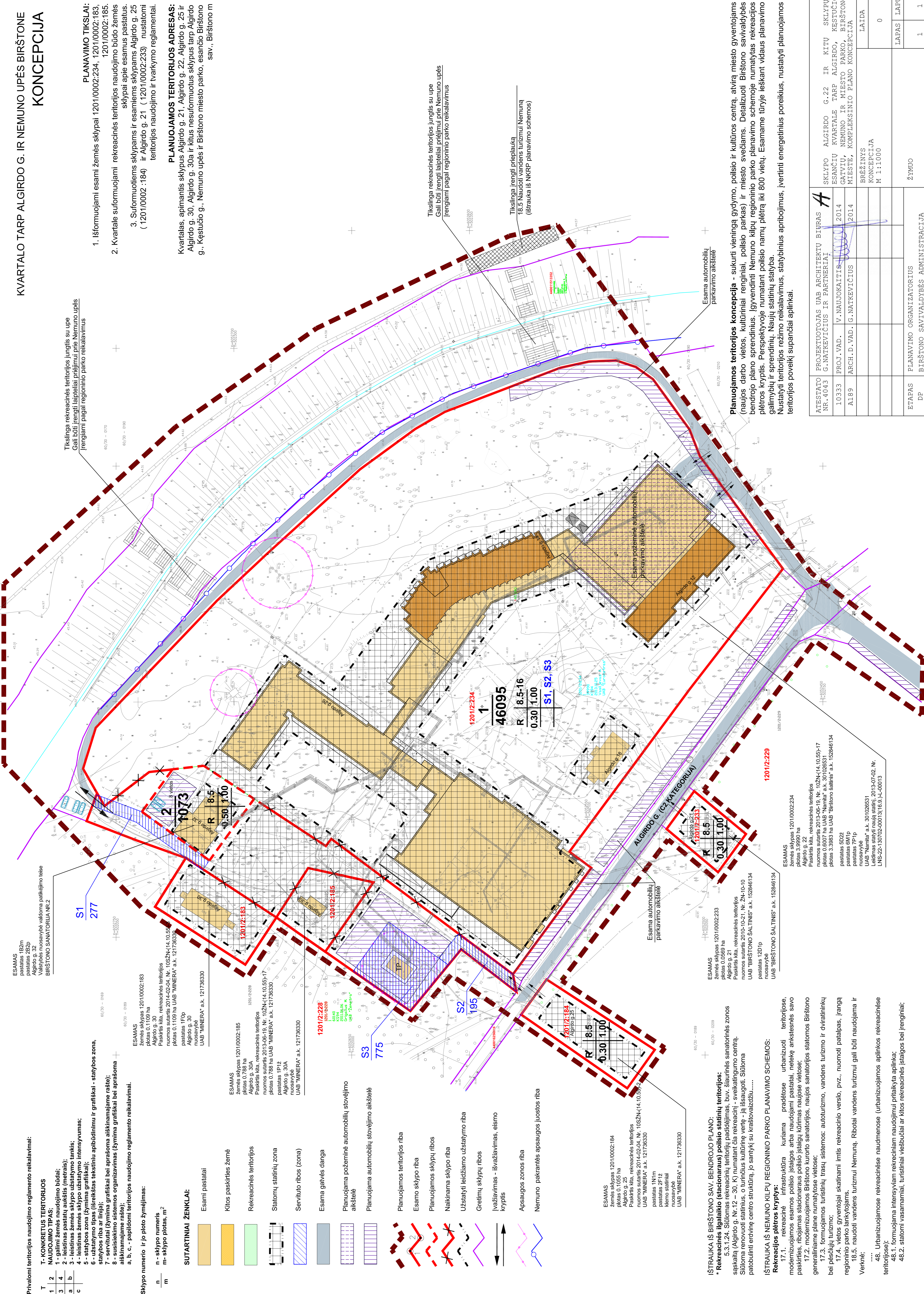
## SUTARTINIAI ŽENKLAI:

- Esami pastatai
- Kitos paskirties žemė
- Rekreacinės teritorijos
- Statomų statinių zona
- Servitutu ribos (zona)
- Esama gatvės dangą
- Planuojama požeminė automobilių stovėjimo aikštelė
- Planuojama automobilių stovėjimo aikštelė
- Planuojamos teritorijos riba
- Esamo sklypo riba
- Planuojamos sklypų ribos
- Naikinama sklypo riba
- Užstatyti leidžiamo užstatymo riba
- Greitinių sklypų ribos
- Įvažiuojamas - išvažiuojamas, eisimo kryplis
- Apsaugos zonos riba
- Nemuno pakrantės apsaugos juostos riba

Tikslinga rekreacinės teritorijos jungtis su upe  
Gali būti įrengti laipteliai prieėjimui prie Nemuno upės  
įrengiami pagal regioninio parko reikalavimus

1. Išformuojami esami žemės sklypai 1201/0002:234, 1201/0002:183, 1201/0002:185.
2. Kvartale suformuojami rekreacinės teritorijos naudojimo būdo žemės sklypai apie esamus pastatus.
3. Suformuotiems sklypams ir esamiems sklypams Algirdo g. 25 (1201/0002:184) nustatomi teritorijos naudojimo ir tvarkymo reglamentai.

**PLANUOJAMOS TERITORIJOS ADRESAS:**  
Kvartalas, apimantis sklypus Algirdo g. 21, Algirdo g. 22, Algirdo g. 25 ir Algirdo g. 30, Algirdo g. 30a ir kitus nesuformuotus sklypus tarp Algirdo g., Kęstučio g., Nemuno upės ir Birštono miesto parko, esančio Birštono sav., Birštono m



**Planuojamos teritorijos koncepcija** - sukurti vieningą gydymo, poliois ir kultūros centrą, atvirą miesto gyventojams (naujos darbo vietos, kultūriniai renginiai, poliois parkas) ir miesto svečiams. Detalizuoti Birštono savivaldybės bendrojo plano sprendimus. Igyvendinti Nemuno kilpų regioninio parko planavimo schemoje numatytas rekreacijos plėtros kryptis. Perspektyvoje numatant poliois namų plėtrą iki 800 vietų. Esamame tūryje ieškant vidaus planavimo galimybių ir sprendinių. Naujų statinių statyba. Nustatyti teritorijos režimo reikalavimus, statybinius apribojimus, įvertinti energetinius poreikius, nustatyti planuojamos teritorijos poveikį supančiai aplinkai.

ATESTATO NR. 4043	PROJEKTOUOJAS UAB ARCHITEKTŲ BIURAS G. NATKEVIČIUS IR PARTNERIAI	2014	2014
10333	PROJ. VAD. V. NAUJOKAITIS	2014	2014
A189	ARCH. D. VAD. G. NATKEVIČIUS	2014	2014
	BRĖŽINYS		
	KONCEPCIJA		
	M 1:1000		
	LAIDA		
	0		
ETAPAS	PLANAVIMO ORGANIZATORIUS		
DP	BIRŠTONO SAVIVALDYBĖS ADMINISTRACIJA		
	ŽYMIO		
	LAPAS		1
	LAPŲ		1

ESAMAS žemės sklypas 1201/0002:234 plotas 3,9590 ha  
Paskirtis kita, rekreacinės teritorijos  
nuomos sutartis 2013-06-19, Nr. 102N-(14.10.59)-17  
plotas 0,6007 ha UAB "Namiša" a.k. 301026531  
plotas 3,3983 ha UAB "Birštono šaltinis" a.k. 152846134  
pastatas 5022  
pastatas 7P1P  
nuosavybė  
UAB "Namiša" a.k. 301026531  
Leidimas statyti naują statinį, 2013-07-02, Nr. LNS-22-130702-00013(16.9.)L-00013

ESAMAS žemės sklypas 1201/0002:233 plotas 0,0569 ha  
Algirdo g. 21  
Paskirtis kita, rekreacinės teritorijos  
nuomos sutartis 2010-10-21, Nr. 2N-10-10  
UAB "BIRŠTONO SALTINIS" a.k. 152846134  
pastatas 12D1P  
nuosavybė  
UAB "BIRŠTONO SALTINIS" a.k. 152846134

ESAMAS žemės sklypas 1201/0002:183 plotas 0,0569 ha  
Algirdo g. 25  
Paskirtis kita, rekreacinės teritorijos  
nuomos sutartis 2014-02-04, Nr. 10S2N-(14.10.59)-12  
UAB "MINERA" a.k. 121736330  
pastatas IN1M  
pastatas 2F12  
klemo statiniai  
nuosavybė  
UAB "MINERA" a.k. 121736330

ESAMAS žemės sklypas 1201/0002:184 plotas 0,0569 ha  
Algirdo g. 25  
Paskirtis kita, rekreacinės teritorijos  
nuomos sutartis 2014-02-04, Nr. 10S2N-(14.10.59)-12  
UAB "MINERA" a.k. 121736330  
pastatas IN1M  
pastatas 2F12  
klemo statiniai  
nuosavybė  
UAB "MINERA" a.k. 121736330

ESAMAS žemės sklypas 1201/0002:185 plotas 0,0569 ha  
Algirdo g. 30A  
Paskirtis kita, rekreacinės teritorijos  
nuomos sutartis 2013-06-19, Nr. 102N-(14.10.59)-17  
plotas 0,788 ha UAB "MINERA" a.k. 121736330  
pastatas 1P12  
Algirdo g. 30A  
UAB "MINERA" a.k. 121736330

ESAMAS žemės sklypas 1201/0002:185 plotas 0,0569 ha  
Algirdo g. 30A  
Paskirtis kita, rekreacinės teritorijos  
nuomos sutartis 2013-06-19, Nr. 102N-(14.10.59)-17  
plotas 0,788 ha UAB "MINERA" a.k. 121736330  
pastatas 1P12  
Algirdo g. 30A  
UAB "MINERA" a.k. 121736330

ESAMAS žemės sklypas 1201/0002:185 plotas 0,0569 ha  
Algirdo g. 30A  
Paskirtis kita, rekreacinės teritorijos  
nuomos sutartis 2013-06-19, Nr. 102N-(14.10.59)-17  
plotas 0,788 ha UAB "MINERA" a.k. 121736330  
pastatas 1P12  
Algirdo g. 30A  
UAB "MINERA" a.k. 121736330

ESAMAS žemės sklypas 1201/0002:183 plotas 0,0569 ha  
Algirdo g. 25  
Paskirtis kita, rekreacinės teritorijos  
nuomos sutartis 2014-02-04, Nr. 10S2N-(14.10.59)-12  
plotas 0,1109 ha UAB "MINERA" a.k. 121736330  
pastatas 1F0P  
Algirdo g. 30  
nuosavybė  
UAB "MINERA" a.k. 121736330

ESAMAS žemės sklypas 1201/0002:183 plotas 0,0569 ha  
Algirdo g. 25  
Paskirtis kita, rekreacinės teritorijos  
nuomos sutartis 2014-02-04, Nr. 10S2N-(14.10.59)-12  
plotas 0,1109 ha UAB "MINERA" a.k. 121736330  
pastatas 1F0P  
Algirdo g. 30  
nuosavybė  
UAB "MINERA" a.k. 121736330