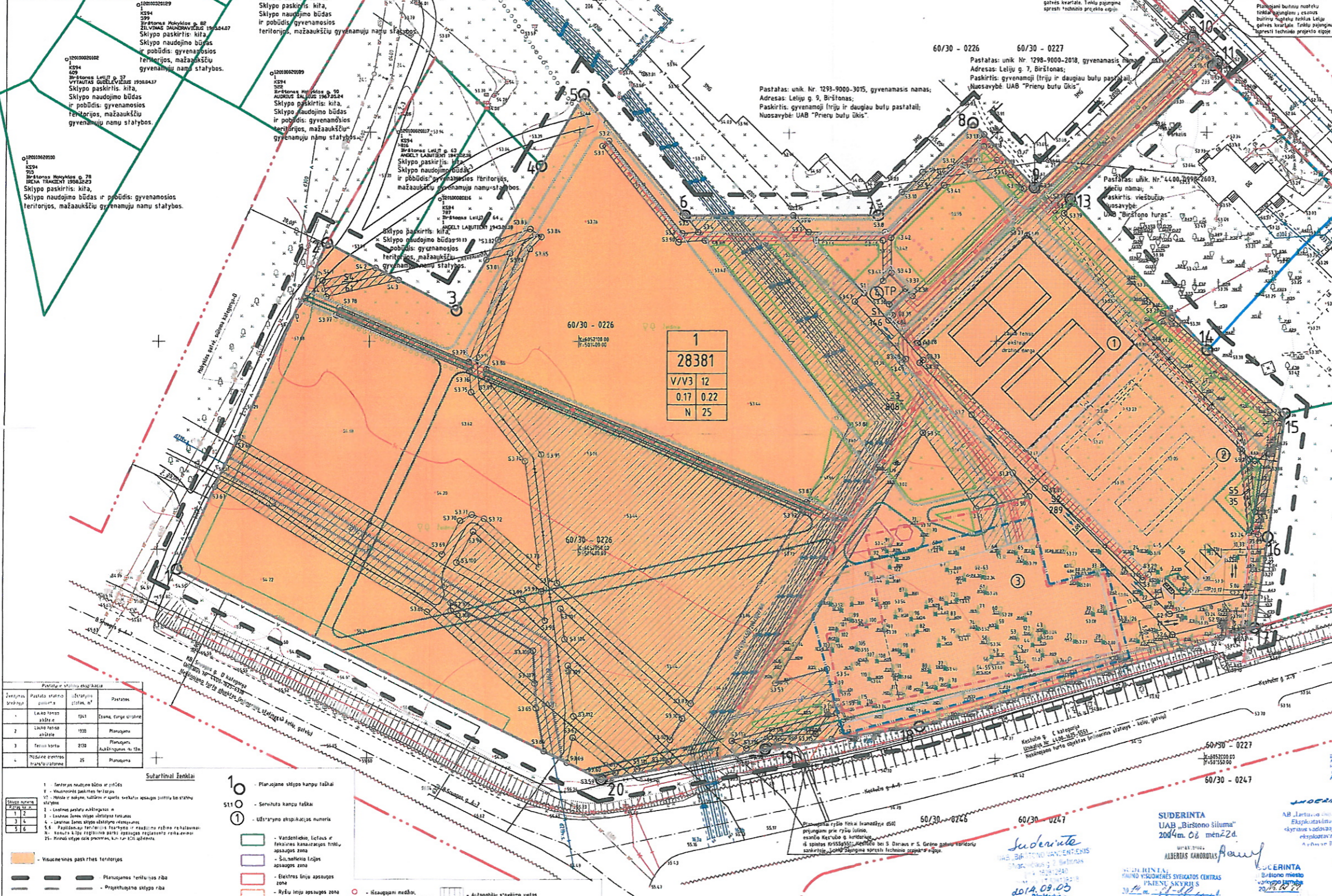


ŽEMĖS SKLYPO BIRŠTONE, KĖŠTUČIO G. 14, DETALIOJO PLANO KOREKTŪROS RENGIMO, NUMATANT PAPILDOMAI NAUJŲ TENISO KORTŲ STATYBOS VIETAS IR RIEDUČIŲ TRASAS, DETALIOJO PLANO UŽSTATYMO RIBOS IR ZONOS KOREKTŪRA



Sąlyga Nr.	Sąlygos pavadinimas	Sąlygos data	Sąlygos statusas	Sąlygos koordinatės		Sąlygos paviršius	Sąlygos plotas	Sąlygos apimtys
				X	Y			
1	60/30-0226	2009-09-01	1:2	85.89	12	25	28381	0.17
2	60/30-0227	2009-09-01	1:2	85.89	12	25	28381	0.17
3	60/30-0226	2009-09-01	1:2	85.89	12	25	28381	0.17
4	60/30-0227	2009-09-01	1:2	85.89	12	25	28381	0.17
5	60/30-0226	2009-09-01	1:2	85.89	12	25	28381	0.17
6	60/30-0227	2009-09-01	1:2	85.89	12	25	28381	0.17
7	60/30-0226	2009-09-01	1:2	85.89	12	25	28381	0.17
8	60/30-0227	2009-09-01	1:2	85.89	12	25	28381	0.17
9	60/30-0226	2009-09-01	1:2	85.89	12	25	28381	0.17
10	60/30-0227	2009-09-01	1:2	85.89	12	25	28381	0.17
11	60/30-0226	2009-09-01	1:2	85.89	12	25	28381	0.17
12	60/30-0227	2009-09-01	1:2	85.89	12	25	28381	0.17
13	60/30-0226	2009-09-01	1:2	85.89	12	25	28381	0.17
14	60/30-0227	2009-09-01	1:2	85.89	12	25	28381	0.17
15	60/30-0226	2009-09-01	1:2	85.89	12	25	28381	0.17
16	60/30-0227	2009-09-01	1:2	85.89	12	25	28381	0.17
17	60/30-0226	2009-09-01	1:2	85.89	12	25	28381	0.17
18	60/30-0227	2009-09-01	1:2	85.89	12	25	28381	0.17
19	60/30-0226	2009-09-01	1:2	85.89	12	25	28381	0.17
20	60/30-0227	2009-09-01	1:2	85.89	12	25	28381	0.17

Veiklos kodas	Veiklos pavadinimas	Veiklos apimtys
1	Užstatymo teritorijos	28381
2	Užstatymo teritorijos	12
3	Užstatymo teritorijos	0.17
4	Užstatymo teritorijos	0.22
5	Užstatymo teritorijos	25

- Svarbiausi ženklai**
- 1 - Teritorijos nuėmimo ribos ir plotas
 - 2 - Uždėtosios pastatų teritorijos
 - 3 - Uždėtosios pastatų teritorijos
 - 4 - Uždėtosios pastatų teritorijos
 - 5 - Uždėtosios pastatų teritorijos
 - 6 - Uždėtosios pastatų teritorijos
 - 7 - Uždėtosios pastatų teritorijos
 - 8 - Uždėtosios pastatų teritorijos
 - 9 - Uždėtosios pastatų teritorijos
 - 10 - Uždėtosios pastatų teritorijos
 - 11 - Uždėtosios pastatų teritorijos
 - 12 - Uždėtosios pastatų teritorijos
 - 13 - Uždėtosios pastatų teritorijos
 - 14 - Uždėtosios pastatų teritorijos
 - 15 - Uždėtosios pastatų teritorijos
 - 16 - Uždėtosios pastatų teritorijos
 - 17 - Uždėtosios pastatų teritorijos
 - 18 - Uždėtosios pastatų teritorijos
 - 19 - Uždėtosios pastatų teritorijos
 - 20 - Uždėtosios pastatų teritorijos

- Planuojamos teritorijos ribos**
- 1 - Planuojamos teritorijos ribos
 - 2 - Planuojamos teritorijos ribos
 - 3 - Planuojamos teritorijos ribos
 - 4 - Planuojamos teritorijos ribos
 - 5 - Planuojamos teritorijos ribos
 - 6 - Planuojamos teritorijos ribos
 - 7 - Planuojamos teritorijos ribos
 - 8 - Planuojamos teritorijos ribos
 - 9 - Planuojamos teritorijos ribos
 - 10 - Planuojamos teritorijos ribos
 - 11 - Planuojamos teritorijos ribos
 - 12 - Planuojamos teritorijos ribos
 - 13 - Planuojamos teritorijos ribos
 - 14 - Planuojamos teritorijos ribos
 - 15 - Planuojamos teritorijos ribos
 - 16 - Planuojamos teritorijos ribos
 - 17 - Planuojamos teritorijos ribos
 - 18 - Planuojamos teritorijos ribos
 - 19 - Planuojamos teritorijos ribos
 - 20 - Planuojamos teritorijos ribos

- Planuojamos teritorijos ribos**
- 1 - Planuojamos teritorijos ribos
 - 2 - Planuojamos teritorijos ribos
 - 3 - Planuojamos teritorijos ribos
 - 4 - Planuojamos teritorijos ribos
 - 5 - Planuojamos teritorijos ribos
 - 6 - Planuojamos teritorijos ribos
 - 7 - Planuojamos teritorijos ribos
 - 8 - Planuojamos teritorijos ribos
 - 9 - Planuojamos teritorijos ribos
 - 10 - Planuojamos teritorijos ribos
 - 11 - Planuojamos teritorijos ribos
 - 12 - Planuojamos teritorijos ribos
 - 13 - Planuojamos teritorijos ribos
 - 14 - Planuojamos teritorijos ribos
 - 15 - Planuojamos teritorijos ribos
 - 16 - Planuojamos teritorijos ribos
 - 17 - Planuojamos teritorijos ribos
 - 18 - Planuojamos teritorijos ribos
 - 19 - Planuojamos teritorijos ribos
 - 20 - Planuojamos teritorijos ribos

NAUJAI FORMUOJAMA UŽSTATYMO RIBA IR ZONA

SENA UŽSTATYMO RIBA

SUDERINTA UAB "Birstono siluma" 2024m. 08 mėn. 22d.

SUDERINTA UAB "Birstono siluma" 2024m. 08 mėn. 22d.

SUDERINTA UAB "Birstono siluma" 2024m. 08 mėn. 22d.

Ši pagrindinė brėžinio privaloma skalė kartu su atitinkamais žemėlapiu, oke Nr. 2009 12 MDP 07, infrastruktūros objektų ir komunikacijų koridorių brėžiniu, oke Nr. 2009 12 MDP 03 03, bei žemės sklypo ribų nustatymu ir servitutu brėžiniu, oke Nr. 2009 12 MDP 01 04, 2009 12 MDP 07 05 medžių kirtimo, persodinimo ar kitokio pašalinimo brėžiniu, kurie patalpa ir patalpinama detaliojo plano sprendimus.

Medžių kirtimas ir korinis, įgyvendinami detaliojo plano sprendimus turi atitikti LR Aplaukos ministro 2006m. sausio 31 d. įsakymu Nr. 01-117. Saugojimo medžių ir krūmių korinis, persodinimo ar kitokio pašalinimo atveju, šiu darbų vykdymo ir leidimų šioms darbams išdavimo, medžių ir krūmių vertės atlyginimo tvarkos aprašo patvirtinimo. Medžių atstatymo vietas turi atitikti S18 2.03 2005 7 priedo atlyginimo nuo medžių bei pastatų išorės pusės - 5 m, šalčių ir 1200 m - 2,3 m, pašalinimo žemės - 2 m.

Detaliojo plano atitinka Kauno apskrityje bendrojo plano, patvirtinto LRV 2009 06 23 d. nutarimu Nr. 6721, sprendimus, Birštono kurorto bendrojo plano kurortines, patvirtintas 2009 m. gegužės 29 d. Birštono savivaldybės tarybos sprendimu Nr. TS-181 sprendimus, bei Hietonių kaimo regioninio planavimo schemą, patvirtintą LR Vyriausybės 1997m. kovo 11d. nutarimu Nr. 244.

Veiklos kodas	Veiklos pavadinimas	Veiklos apimtys
1	Užstatymo teritorijos	28381
2	Užstatymo teritorijos	12
3	Užstatymo teritorijos	0.17
4	Užstatymo teritorijos	0.22
5	Užstatymo teritorijos	25

Veiklos kodas	Veiklos pavadinimas	Veiklos apimtys
1	Užstatymo teritorijos	28381
2	Užstatymo teritorijos	12
3	Užstatymo teritorijos	0.17
4	Užstatymo teritorijos	0.22
5	Užstatymo teritorijos	25

Veiklos kodas	Veiklos pavadinimas	Veiklos apimtys
1	Užstatymo teritorijos	28381
2	Užstatymo teritorijos	12
3	Užstatymo teritorijos	0.17
4	Užstatymo teritorijos	0.22
5	Užstatymo teritorijos	25



SUDERINTA
2024-08-22
Birstono savivaldybės administracijos direktoriaus
PIRMINTAS
Manas Michailovas

OBJEKTAS: Žemės sklypo Birštone, Kėstučio g. 14, detaliojo plano korektūros rengimas, numatant papildomai naujų teniso kortų statybos vietas ir riedučių trasas, detaliojo plano

BRĖŽINIO PAVADINIMAS:
7.2. PAGRINDINIS BRĖŽINYS.
UŽSTATYMO RIBOS IR ZONOS KOREKTŪRA

UŽSTATYMO RIBOS IR ZONOS KOREKTŪRA

Organizatorius: Birštono savivaldybės administracijos direktoriaus

Užstatymo ribos ir zonos korektūra

TP TF_0311-TP-DP_B

1 01 02